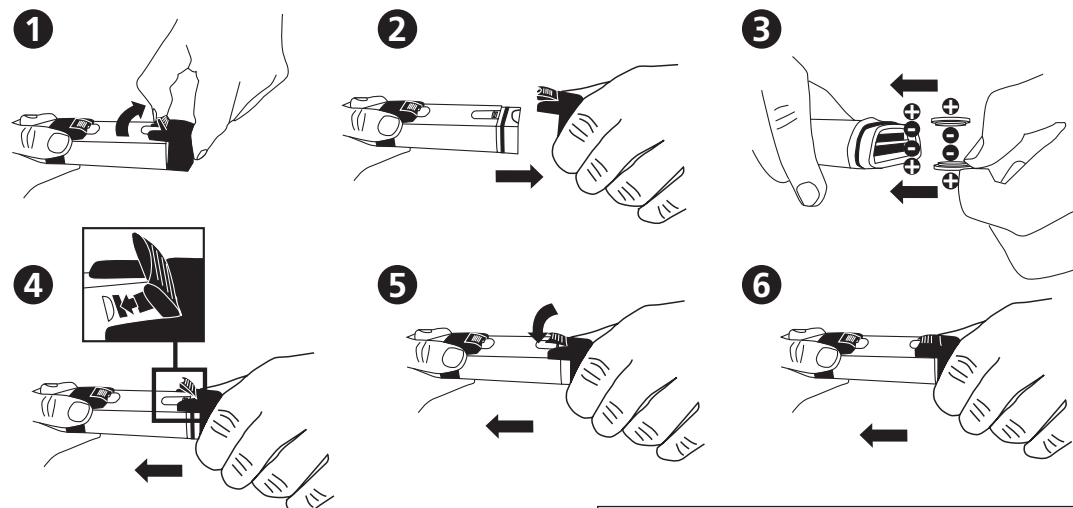




SD 90
Salt

Indsæt batterierne



MÅLING

Fjern beskyttelsehætten fra sonden

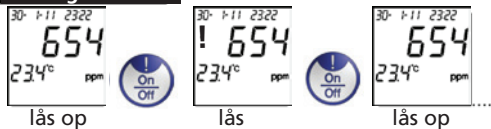


A. Power ON/OFF



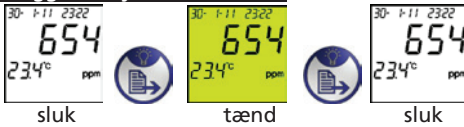
Slukker automatisk efter 8 minutters stilstand.

B. Lås/frigør data!

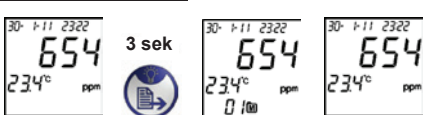


Mulig kort forsinkelse efter tryk på inden dataene fryser (!).

C. Baggrundslys TÆND/SLUK



D. Gem data



Efter 3 sek. vises filnummeret midlertidigt på displayet, f.eks. 01.
Når hukommelsen når maks. kapacitet, overskriver dataene de ældste filer.

Salt KALIBRERING

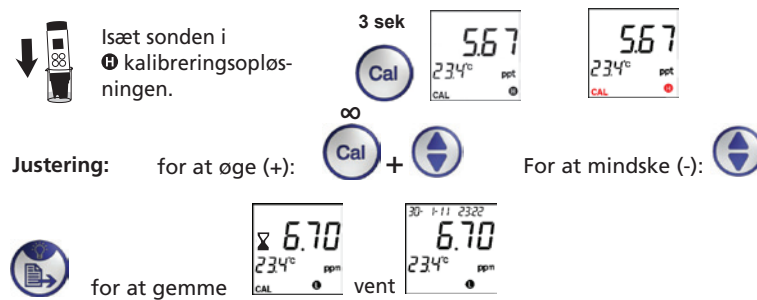
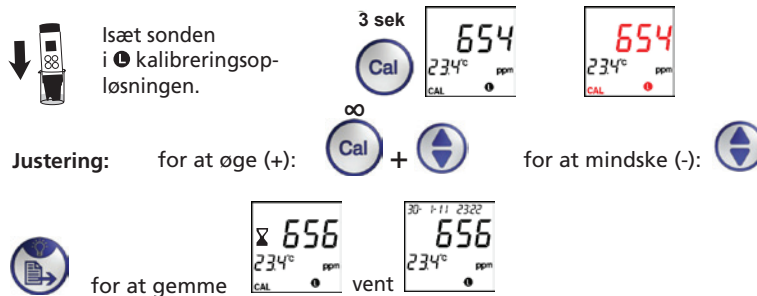
Tegn med **RØDT** repræsenterer „Blinkende symboler“.

- Genkalibrer iht. de individuelle anbefalinger! Skyl elektroden med destilleret vand efter hver måling.
- Hvis temperaturen er udenfor intervallet vises "ERR". Meteret vender automatisk tilbage til Måletilstand.
- Hvis standardlæsningen er mere end 30 % udenfor standardbufferintervallet, vises "ERR".

E. Calibrate Salt

Fjern beskyttelsehætten fra sonden.
TÆND for strømmen (se A)

Automatisk genkendelse for ① : 100~1000 ppm og ② : 1.00~20.00 ppt



OPSÆTNING

F. Systemopsætning

Tegn med **RØDT** repræsenterer „Blinkende symboler“.

Frigør først data (se forside B) inden Menuvalg.

3 sek Tilbagekald data gå til I. 1x Vælg enhed gå til II. 2x Indstil dato og klokkeslæt gå til III.

3x Indstil temperatur gå til IV. 4x Vælg displaytype for data/klokkeslæt For at udføre.

I. Tilbagekald data

3 sek Tryk for yderligere filer. Exit

Slet gemte data.

3 sek Automatisk exit

II. Vælg enhed (% eller ppt/ppm)

3 sek 1x Exit

III. Indstil dato og klokkeslæt

Vælg først V. 'Vælg displaytype for dato/klokkeslæt'.

3 sek 2x 24-timers ur Minutter Timer År Måned Dag Exit

am/pm 12-timers ur AM PM Minutter Timer År Dag Måned Exit

Justering: at øge (+): for at mindske (-):

IV. Vælg temperatursystem (°C/°F)

3 sek 3x 23.4°C 23.4°C 74°F 23.4°C Exit

V. Vælg displaytype for data-/klokkeslæt

3 sek 4x vvalg vvalg Exit

am/pm 12-timers ur eller 24-timers ur

Fejlkode og handlinger

| Beskrivelse | Interval | Handlinger |
|---|---|---|
| 1 Elektrode ikke installeret eller dårlig | Thermistor: 0,5-100k Ω | Installer eller udskift elektrode |
| 2 Ikke anvendt | | |
| 3 Temperatur udenfor interval | 0-60°C | Bring opløsningen til temperatur indenfor intervallet |
| 4 Ikke anvendt | | |
| 5 Kalibreret værdi udenfor interval | 70 %-130 (sammenlign med standardværdi) | Kalibrer igen eller udskift elektroden eller anvend standardværdien (fjern batterier) |
| 6 Salt udenfor interval | <20.00ppt (2,00%) | Anvend anden opløsning |

SD 90 Salt-egenskaber/-funktioner

- Driftsinterval: 0-60°C, <20.00ppt(2,00%)
- Automatisk kontakt over ppm og ppt. ppm:0-999ppm; ppt:1.00-20.00ppt (når indstillet til ppt/ppm enhed)
- Op til 2 points manuel tilstand kalibrering, +/-50% justerbar værdi
- Salt opløsning 0,01% (når indstillet til „P“% enhed); Nøjagtighed: ±3%FS
- Salt opløsning: 1ppm(<=999ppm) og 0,01ppt(1,00-20,00ppt) (når indstillet til ppt/ppm enhed); Nøjagtighed: ±3%FS
- Temperatur opløsning: 0.1°C; Nøjagtighed: ±1°C, Valgbart °C/°F-system
- Valgbart enhedssystem („P“% eller ppt/ppm)
- Tid- og klokkeslæt display/stempel med 25 sæt dataopbevaring (ikke-volatil)
- 22x22mm LCD-skærm, med gul/grøn baggrundsbelysning
- 2x CR2032-batterier
- Automatisk sluk til batteribesparelse (8 min. stilstand)

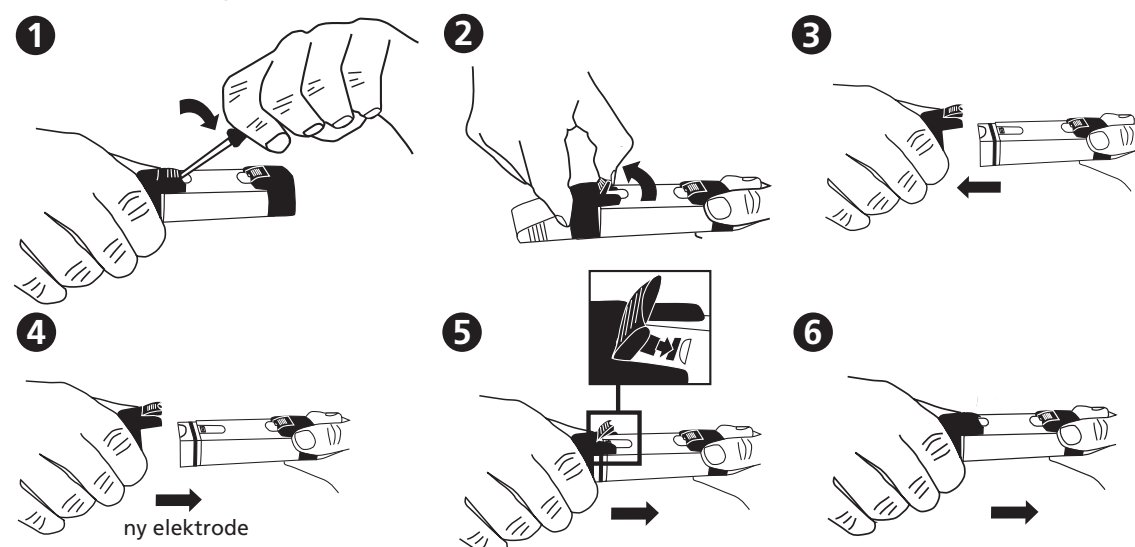
Indhold

- Saltmeter SD 90 i en robust plastkasse med rem
 - Batterier
 - Instruktionsmanual
- Kode: 19 48 04

Tilbehør

- 195 00 17 Batteri CR 2032 (Kræver 2 batterier)
- 19 48 22 Ombytningselektrode
- 38 48 01 Bægerglas, 100 ml

VI. Udskiftning af elektrode



Instruktionsmanualer findes på andre sprog, se www.lovibond.com