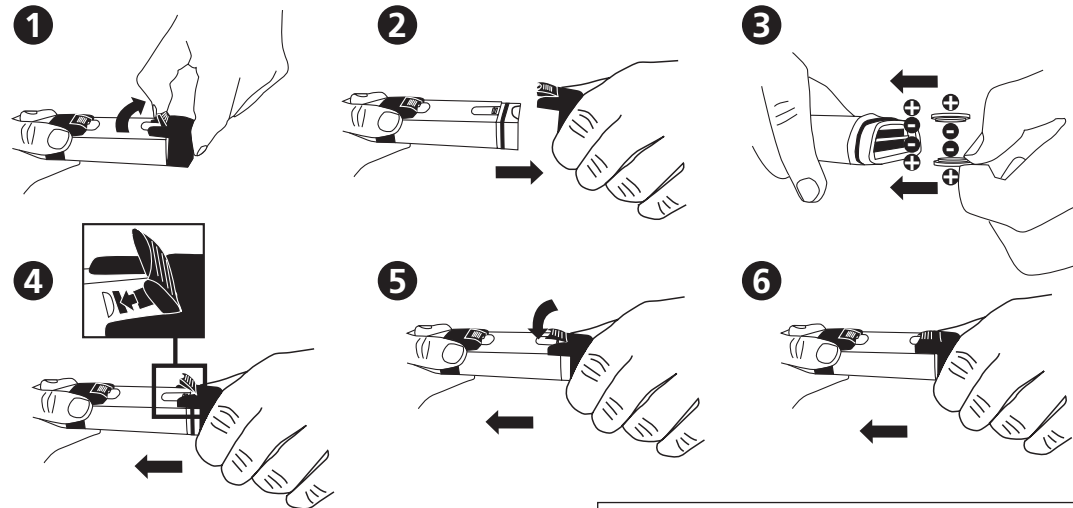




SD 80
TDS

Plaats de batterijen



METING

Verwijder de beschermdop van de meetspits



A. Power ON/OFF



Gaat automatisch uit na 8 minuten zonder activiteit.

B. Vergrendel/ontgrendel gegevens!

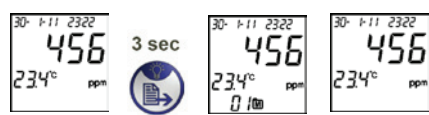


Mogelijk enige vertraging na druk op voordat de gegevens worden vastgelegd (!).

C. Achtergrondverlichting



D. Opslaan gegevens



Na sec. wordt het bestandsnr. tijdelijk getoond op het display, bijv. 01. Als de maximale opslagcapaciteit is bereikt, worden de oudste bestanden overschreven door de gegevens.

TDS KALIBRATIE

Tekens in **ROOD** vertegenwoordigen „Knipperende symbolen“.

- Kalibreer opnieuw volgens de individuele aanbevelingen! Spoel de elektrode af na elke meting met gedestilleerd water.
- Als de temperatuur buiten bereik is, wordt „ERR“ getoond. De meter keert automatisch terug naar de meetstand.
- Als de standaard meetwaarde meer dan 30% afwijkt van het standaard bufferbereik, wordt „ERR“ getoond.

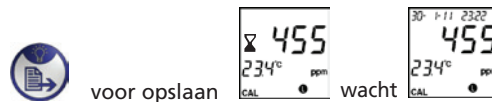
E. Kalibreren TDS

Verwijder de beschermdop van de meetspits.
AAN zetten (zie A)

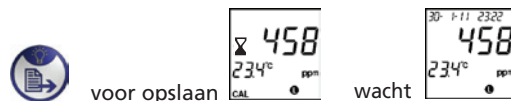
Autom. herkenning voor **1** : 100~999 ppm en **2** : 1.00~10.00 ppt



Afstelling Voor verhogen (+): **Cal** + **+** Voor verlagen (-): **-**



Afstelling: **Cal** + **+** voor verhogen (+); **-** voor verlagen (-)



SETUP

F. Setup systeem

Tekens in **ROOD** vertegenwoordigen „knipperende symbolen“.

Ontgrendel eerst gegevens (zie voorzijde B) vóór keuze van Menu.

- 3 sec. Terughalen gegevens ga naar I. 1x Kiezen buffersysteem ga naar II. 2x Instellen datum en tijd ga naar III.
- 3x Instellen temperatuur ga naar IV. 4x Instellen type gegevens-/tijdsweergave ga naar V. Voor invoeren.

I. Terughalen gegevens

- 3 sec. Druk voor meer bestanden. Afsluiten

Verwijderen opgeslagen gegevens.

- 3 sec. Afsluiten

II. Kies TDS-factor (0,7/0,5)

- 3 sec. 1x Afsluiten

III. Instellen datum en tijd

Kies eerst V. 'Instellen type gegevens-/tijdsweergave'.

- 3 sec. 2x Afsluiten
 - am/pm 12-urenklok Afsluiten
- Afstelling: voor verhogen (+); voor verlagen (-)

IV. Instellen temperatuursysteem (°C/°F)

- 3 sec. 3x Afsluiten

V. Instellen type gegevens-/tijdsweergave

- 3 sec. 4x Afsluiten
- am/pm 12-urenklok of 24-urenklok

Foutcode en acties

Beschrijving	Bereik	Acties
1 Elektrode niet gemonteerd of slecht	Thermistor: 0,5k-100k Ω	Monteer of vervang elektrode
2 Niet in gebruik		
3 Temperatuur buiten bereik	0-60°C	Breng oplossing op temperatuur binnen bereik
4 Niet in gebruik		
5 Gekalibreerde waarde buiten bereik	70%-130% (vergeleken met de standaard waarde)	Herkalibreer of vervang de elektrode of gebruik de standaardwaarde (verwijder batterijen)
6 TDS buiten bereik	<10.00ppt	Gebruik andere oplossing

SD 80 Leitfähigkeitseigenschaften/Funktionen

- 1 Werkbereik: 0-60°C, <10.00 ppt
- 2 Automatische overschakeling ppm en ppt. Ppm: 1,00-10,00 ppt
- 3 Tot 2-puntskalibratie voor handmatige stand. +/-50% verstelbare waarde
- 4 TDS-resolutie: 1ppm(<=999ppm) en 0,01ppt(1,00-10,00ppt); Nauwkeurigheid: ±3%FS
- 5 Temperatuurreolutie: 0,1°C; Nauwkeurigheid: ±1°C, Optioneel systeem °C/°F
- 6 Selecteerbare TDS-factor, 442:0,7; NaCo0,5
- 7 Weergave tijd en datum/stempel met 25 sets gegevensopslag (niet volatief)
- 8 22x22mm LCD-scherm met geelgroene achtergrondverlichting
- 9 2x CR2032-batterijen
- 10 Automatische uitschakeling om batterij te sparen (8 minuten zonder activiteit)

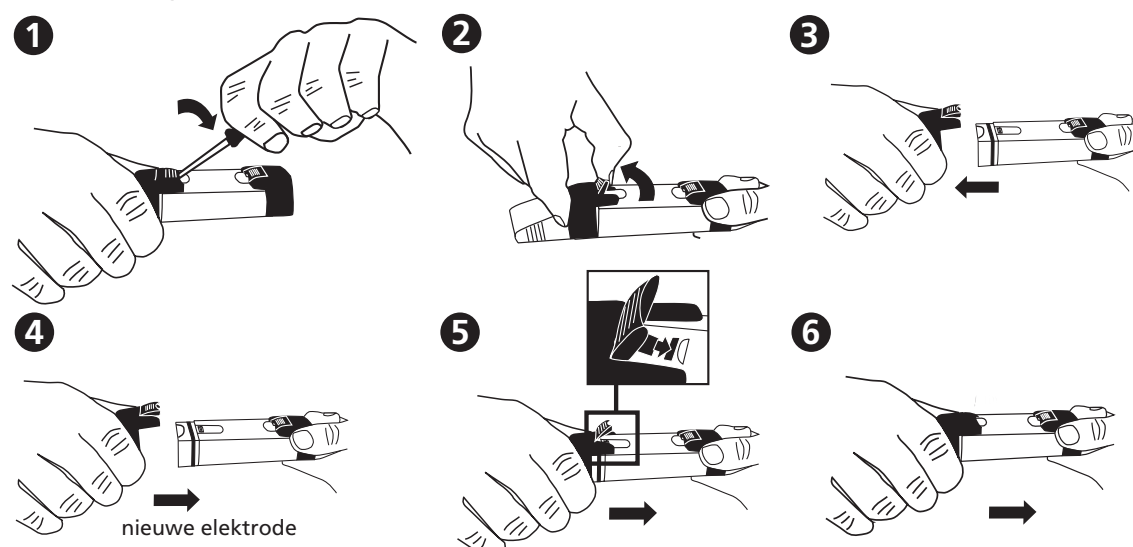
Inhoud

- 1 TDS Meter SD 80 in een robuust plastic etui met koord
 - 2 batterijen
 - 1 Handleiding
- Code: 19 48 03

Accessoires

- 195 00 17 Batterij CR 2032 (2 batterijen vereist)
- 19 48 22 Reserve-elektrode
- 38 48 01 Beker, 100 ml

VI. Vervangen elektrode



Voor handleidingen in andere talen, surf naar: www.lovibond.com