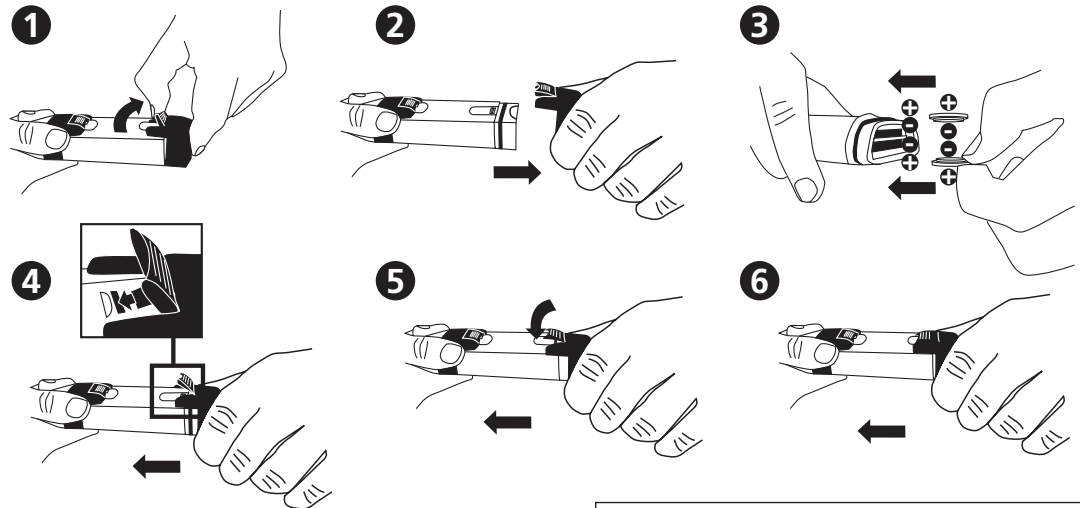




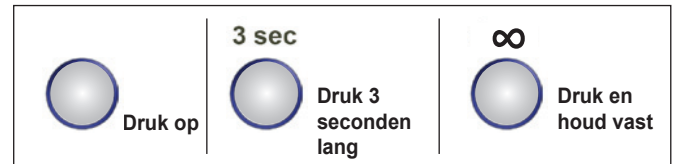
SD 60
Redox

Plaats de batterijen



METING

Verwijder de beschermdop van de meetspits

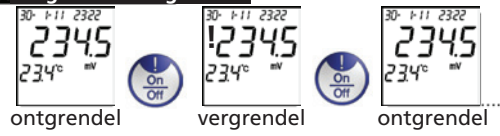


A. Power ON/OFF



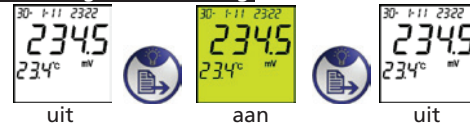
Gaat automatisch uit na 20 minuten zonder activiteit.

B. Vergrendel/ontgrendel



Mogelijk enige vertraging na druk op voordat gegevens worden vastgelegd (!).

C. Achtergrondverlichting



D. Opslaan gegevens



Na 3 sec. verschijnt het bestandsnr. tijdelijk op het display, bijv. 01.
Als de max. opslagcapaciteit is bereikt, worden de oudste bestanden overschreven.

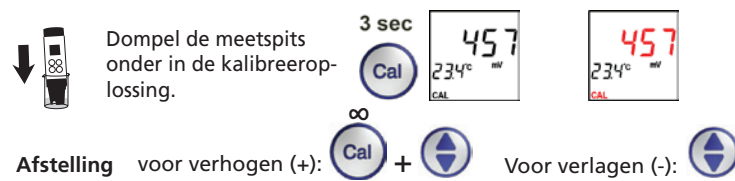
ORP-KALIBRATIE

Tekens in **ROOD** vertegenwoordigen „Knipperende symbolen“.

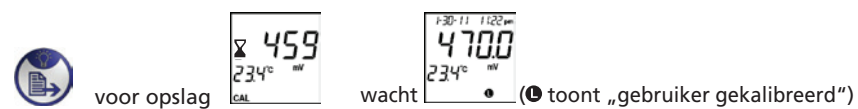
- Kalibreer opnieuw volgens individuele aanbevelingen! Spoel de elektrode na elke meting af met gedistilleerd water.
- Kies Lovibond® ORP standaardoplossing

E. Kalibreer ORP

Verwijder de beschermdop van de meetspits.
Zet AAN (zie A)



Max. ± 150 mV van venster:



SETUP

F. Setup systeem

Tekens in **ROOD** vertegenwoordigen „Knipperende symbolen“.

Ontgrendel eerst gegevens (zie voorzijde B) voordat u Menu kies.

- 3 sec. Gegevens terughal ga naar I. 1x Instellen datum en tijd ga naar III.
- 2x Instellen temperatu na naar IV. 3x Instellen type gegevens/tijdsweergave ga naar V. Voor invoeren.

I. Gegevens terughalen

- 3 sec. Druk voor meer bestan- Afsluiten

Verwijder opgeslagen gegevens.

- 3 sec. Automatisch afsluiten

II. Instellen datum en tijd

Kies eerst V. 'Instellen type gegevens/tijdsweergave'.

- 3 sec. 1x
- 24-urenklok Afsluiten
- am/pm 12-urenklok Afsluiten
- Afstelling: voor verhogen (+); voor verlagen (-)

III. Instellen temperatuursysteem (°C/°F)

- 3 sec. 2x Afsluiten

IV. Instellen type gegevens/tijdsweergave

- 3 sec. 3x Afsluiten
- am/pm 12-urenklok of 24-urenklok

Foutcode en acties

| Beschrijving | Bereik | Acties |
|---|---|---|
| 1 Elektrode niet gemonteerd of slecht | Thermistor: 0.5k-100k Ω | Monteer of vervang elektrode |
| 2 Niet in gebruik | | |
| 3 Temperatuur buiten bereik | 0-60°C | Breng oplossing op temperatuur binnen bereik |
| 4 Niet in gebruik | | |
| 5 Gekalibreerde offset-waarde buiten bereik | -100-100mV (vergeleken met de standaard waarde) | Stel af op de correcte ORP-buffer tijdens het kalibreren of gebruik de standaardwaarde (verwijder batterijen) |
| 6 ORP buiten bereik | -1800-1800 mV | Gebruik andere oplossing |

SD60 Specificatie/eigenschappen

- 1 Werkbereik: 0-60°C, -1800-1800 mV
- 2 1-punts kalibratie met +/-150mV afstelbare ORP-waarde
- 3 MV-resolutie: 0,1mV(binnen +/-1000mV) en 1mV(buiten +/-1000mV); Nauwkeurigheid: +/-20mV
- 4 Temperatuuresolutie: 0,1°C; Nauwkeurigheid: ±1°C. Optioneel systeem °C/°F
- 5 Weergave tijd en datum/stempel met 25 sets gegevensopslag (niet volatiel)
- 6 22x22mm LCD-scherm met geelgroene achtergrondverlichting
- 7 CR2032-batterijen
- 8 Automatische uitschakeling om batterij te sparen (20 minuten zonder activiteit)

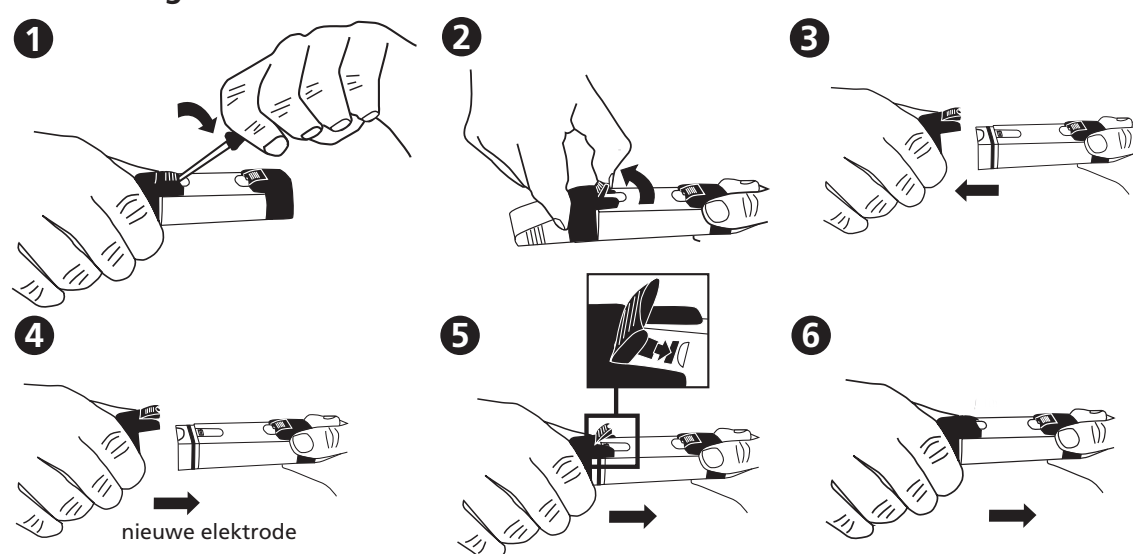
Inhoud

- 1 ORP-meter SD 60 in een robuust plastic etui met koord
- 2 batterijen
- 1 Handleiding
- Code: 19 48 01

Accessoires

- 19 500 17 Batterij CR 2032 (2 batterijen vereist)
- 19 48 21 Reserve-elektrode
- 38 48 01 Beker, 100 ml
- 19 50 70 Standaardoplossing

VI. Vervangen elektrode



Voor handleidingen in andere talen, surf naar: www.lovibond.com