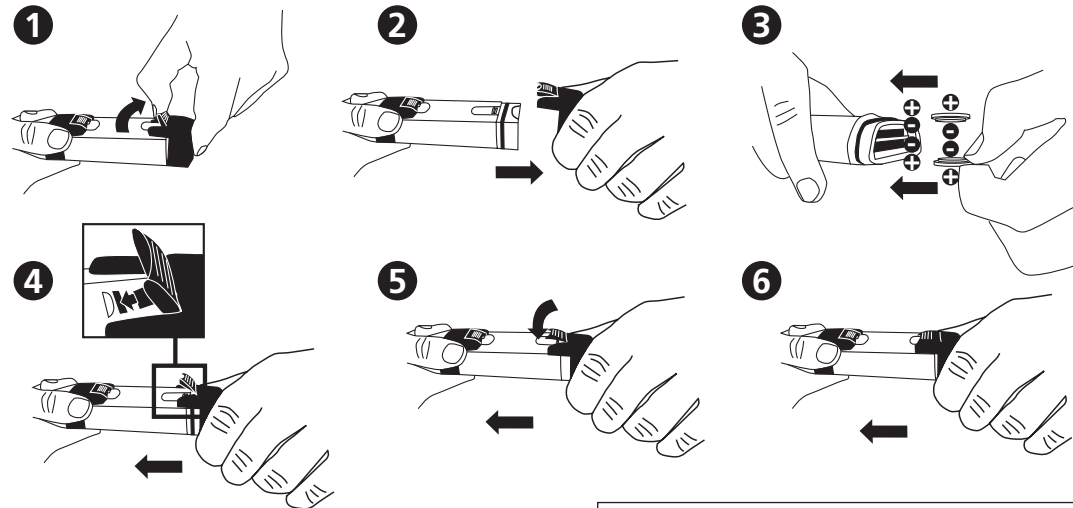




SD 60
Redox

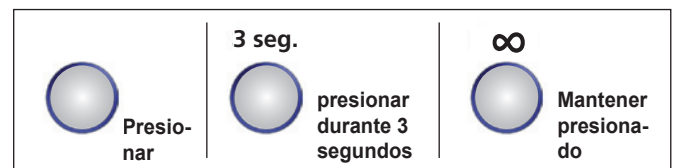
ES

Inserte las baterías

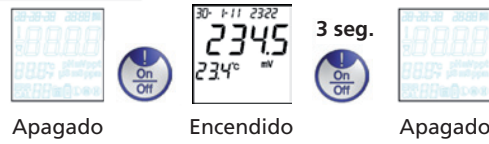


MARGEN DE MEDIDA

Retire la tapa protectora del cabezal palpador

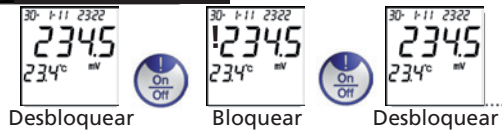


A. ENCENDER/ APAGAR



Se apaga automáticamente después de 20 minutos de inactividad.

B. Memorizar los datos



Es posible un leve retraso, después de haber presionado antes de la congelación de los datos (!).

C. Luz de fondo ENCENDIDA/APAGADA



D. Memorizar los datos



Después de 3 seg. aparece el n° del archivo temporalmente en la pantalla, p. ej. 01. Una vez alcanzada la capacidad máxima de almacenamiento, se sobrescribirán los datos de los archivos más antiguos.

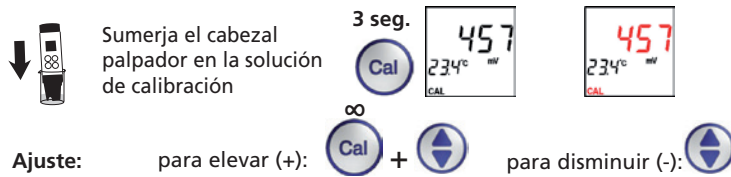
CALIBRACIÓN ORP

Los caracteres en **ROJO** representan „**Símbolos intermitentes**“.

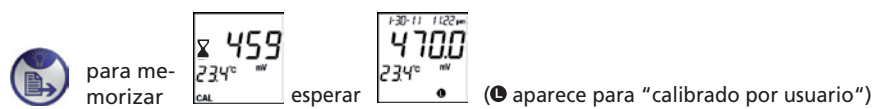
- ¡Nueva calibración después de solicitar una recomendación individual! Enjuague los electrodos con agua destilada después de cada medición.
- Decídase por la solución estándar Lovibond® ORP

E. Calibrar ORP

Retire la tapa protectora del cabezal palpador
Interruptor ENCENDIDO (véase A)



Máx. ± 150 mV ventana:



AJUSTE

F. Ajuste del sistema

Los caracteres en **ROJO** representan „**Símbolos intermitentes**“.

Primero desbloquee los datos antes de hacer la elección en el menú (véase la parte superior B).

3 seg. 1x Llamar nuevamente los datos – vaya a I.

2x Ajuste de la temperatura – vaya a IV.

3x Establecer el tipo de visualización para la fecha y la hora – vaya a V.

Llamar datos

I. Llamar nuevamente los datos

3 seg. Presione para obtener otros archivos. Salir

Borrar los datos memorizados.

3 seg. Salir automáticamente.

II. Ajustar fecha y hora

Seleccione primero V. “Tipo de visualización para fecha y hora”.

3 seg. 1x

Reloj de 24 horas

24 h minutos horas año mes día Salir

12-Stunden-Uhr AM/PM

AM PM minutos horas año día mes Salir

Anpassung: para elevar (+) para disminuir (-)

III. Ajustar el sistema de temperatura (°C/°F)

3 seg. 2x 23.4°C 23.4°C 74.1°F 23.4°C Salir

IV. Establecer el tipo de visualización para fecha y hora

3 seg. 3x Selecciona Selecciona Salir

AM/PM o Reloj de 24 horas

Reloj de 12 horas horas

Códigos de error y medidas de solución

Descripción	Área	Medidas de solución
1 Electrodo no instalado o defectuoso	Termistor Q,5K~100kΩ	Instalar o sustituir los electrodos
2 Sin utilizar		
3 Temperatura fuera del margen de medida	0~60°C	Lleve la solución a una temperatura dentro del margen de medición
4 Sin utilizar		
5 Mezcla de componentes calibrados fuera del margen de medición	-100-100 mV (compare con el valor estándar)	Ajuste al valor de prueba ORP correcto para la calibración o utilice el estándar (quite las pilas)
6 ORP fuera del margen de medición	-1800~1800 mV	Utilice otra solución

SD60 ORP- Características/ funciones

- Rango de funcionamiento: 0-60°C, -1800-1800 mV
- 1-Punto de calibración con +/-150 mV, valor ORP regulable
- Resolución mV: 0,1 mV (dentro de ±1000 mV) y 1mV (fuera de ±1000 mV); precisión ±20 mV
- Resolución de temperatura: 0,1°C; precisión: ±1°C, sistema a elección °C/°F
- Visualización de hora y fecha/ sello con 25 registros memorizados (no volátil)
- 22x22 mm pantalla LCD con luz de fondo verde-amarillo
- Baterías 2x CR2032
- Apagado automático para ahorrar energía de las baterías (después de 20 min. sin utilizar)

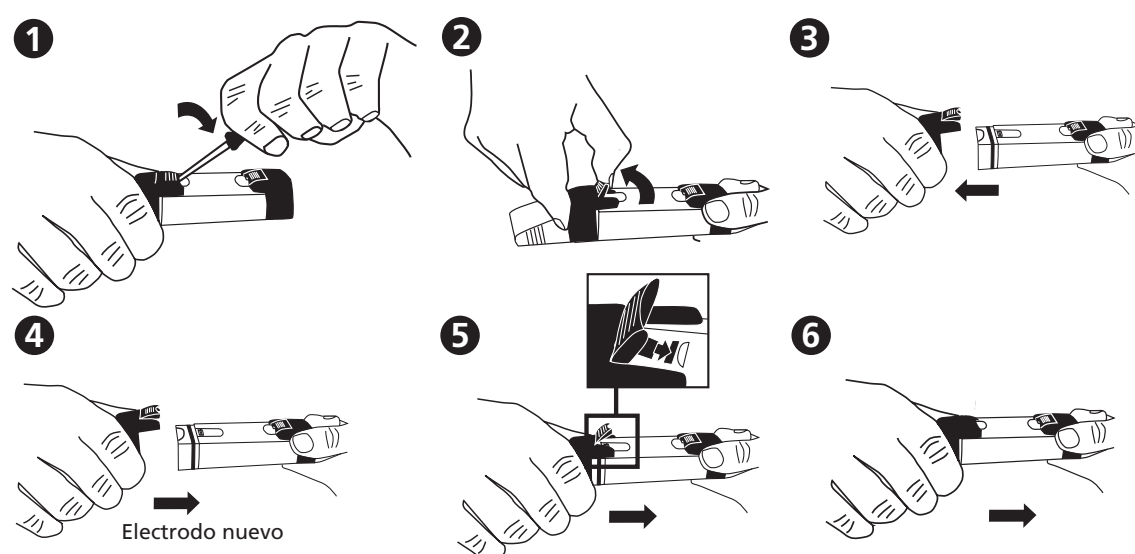
Contenido

- 1 instrumento de medida ORP
- SD 60 en una caja de plástico resistente con cinta
- 2 baterías
- 1 manual de instrucciones
- Código: 19 48 01

Accesorios

- 19 500 17 Batería CR 2032 (son necesarias 2 baterías)
- 19 48 21 Electrodo de recambio
- 38 48 01 Copa graduada 100 ml
- 19 50 70 Solución estándar

VI. Cambio del electrodo



Se encuentran disponibles manuales de instrucciones en otros idiomas, visite la página www.lovibond.com